

INFORMACIÓN DEL PRODUCTO



ANTES DE VOLVER A LA TIENDA
Revise lo siguiente y llame
sin cargo al: 877.382.3790



PREGUNTAS FRECUENTES

¿Dónde están las luces? La unidad no posee luces. El visor indicador tiene cristales que cambian de color que indican cuando es necesario secar la unidad, pero no tiene luces.

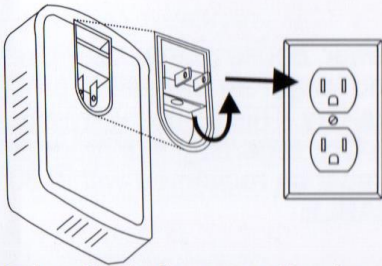
¿La unidad necesita baterías o necesita ser enchufada para funcionar? No, la unidad trabaja sin energía, enchufes ni baterías. Una vez que se extrae la unidad de su embalaje, esta comenzará a absorber humedad. No hay botón de ENCENDIDO/APAGADO en la unidad. En el único momento que necesita ser enchufada es cuando requiere secado.

Cuando se la está secando, ¿es normal que se caliente? Sí, cuando enchufa la unidad para secarla, esta se calentará como parte del proceso de secado y del proceso regenerativo. Asegúrese de enchufar la unidad en un lugar bien ventilado y de NO cubrirla.

Veo gotas de agua en el visor indicador, ¿es esto normal? Sí, cuando la unidad está absorbiendo humedad y cuando la unidad se está secando es normal ver pequeñas gotas de agua en el visor indicador.

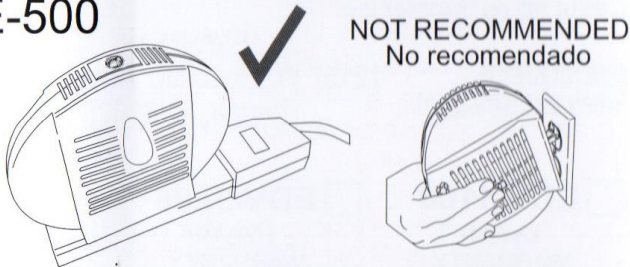
¿Cuánto tiempo necesita estar enchufada la unidad secarse? Esto variará dependiendo de las condiciones atmosféricas. Sin embargo, recomendamos que deje la unidad enchufada toda la noche. La unidad no debería estar enchufada por más de 18 horas.

E-333



Recommended method of regeneration (use wall outlet)
Método recomendado de regeneración (toma de corriente)

E-500



Recommended method of regeneration (use power strip)
Método recomendado de regeneración (utilizar regleta)

FUNCIONAMIENTO DEL PRODUCTO

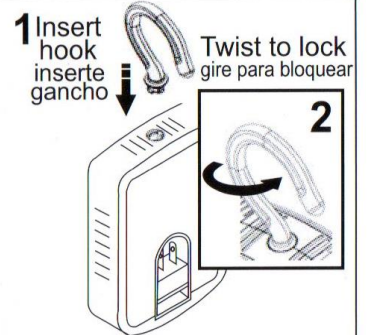
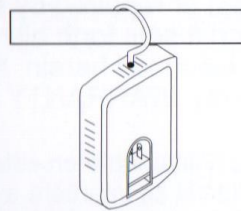
Seis sencillos pasos:

1. Observe el visor indicador, si los cristales están de color anaranjado, la unidad está lista para usar. Si están de color verde, la unidad necesita ser renovada (ver paso 5).
2. Ubique a la unidad en el lugar deseado para comenzar con el ciclo de deshumidificación.
3. Controle los indicadores para observar la transición entre el anaranjado y el verde.
4. Cuando el indicador se pone de color verde, la unidad debe ser renovada.
5. Para renovar, simplemente utilice el conector oculto y enchufe en un área bien ventilada de 10 a 12 horas para el modelo E333, y de 15 a 18 horas para el modelo E500 (aproximadamente).
6. Una vez renovada, el indicador volverá a anaranjado y la unidad estará lista para volverse a usar.

Por favor, visite www.eva-dry.com para más información en su producto y de otros productos de calidad de EVA-DRY. Gracias por elegir y apoyar la marca EVA-DRY.

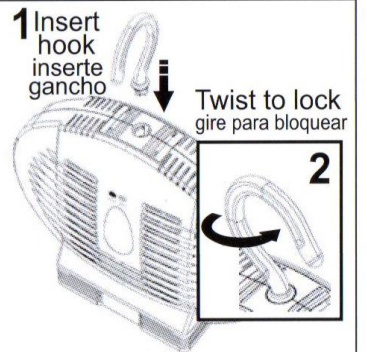
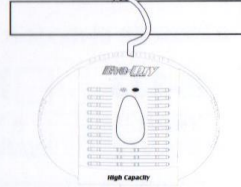
E-333

Hanging Instructions
Colgando Instrucciones



E-500

Hanging Instructions
Colgando Instrucciones



Caution: The unit must avoid direct contact with water. Do not drop. Do not open the unit. Do not plug the unit in when the indicator window is orange. Do not leave the unit plugged in for more than 18 hours.

Precaución: La unidad debe evitar el contacto directo con el agua. No deje caer. No abra la unidad. No enchufe la unidad cuando la ventana del indicador es de color naranja. No deje la unidad enchufada durante más de 18 horas.

Attention: L'appareil doit éviter tout contact direct avec l'eau. Ne laissez tomber pas. Ne pas ouvrir l'appareil. Ne pas brancher l'appareil lorsque la fenêtre de l'indicateur est orange. Ne laissez pas l'appareil branché pendant plus de 18 heures.